

Die wunderbare Welt des Glasrecyclings



Ein Malbuch des Landkreises Limburg-Weilburg

**Gelee und Marmelade essen wir
gerne auf dem Frühstücksbrot.
Die leeren Gläser sammeln wir
in einem Korb.**

Sie gehören nicht in den Restabfall.

**Und was passiert
dann mit dem Altglas?**

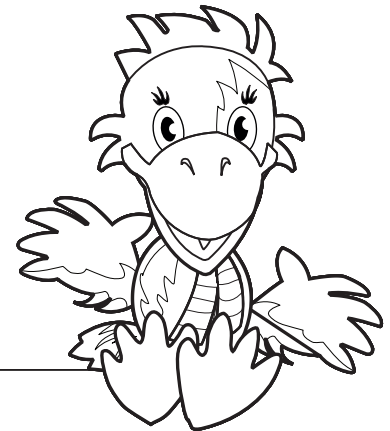


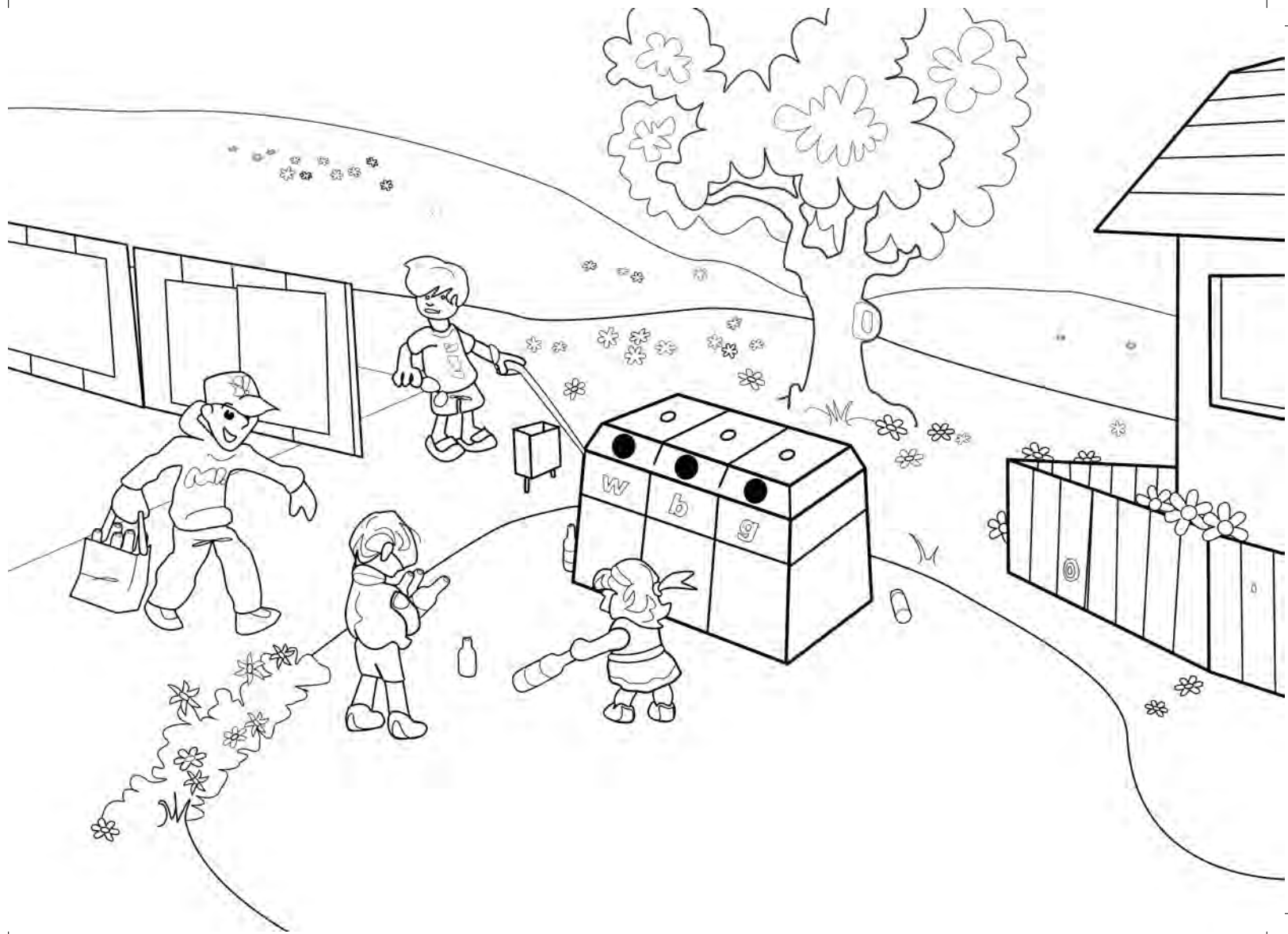


**Unser Altglas bringen wir zu den
Glas-Containern. Dann muss sortiert werden!**

**Die Verschlüsse schrauben wir vor dem
Einwerfen ab. Farbloses Glas kommt in den
Weißglas-Container, Braun zu Braun und
Grün zu Grün.**

**Und - hättest du es gewusst?
– alle anderen Farben gehören in den
Grünglas-Container!**



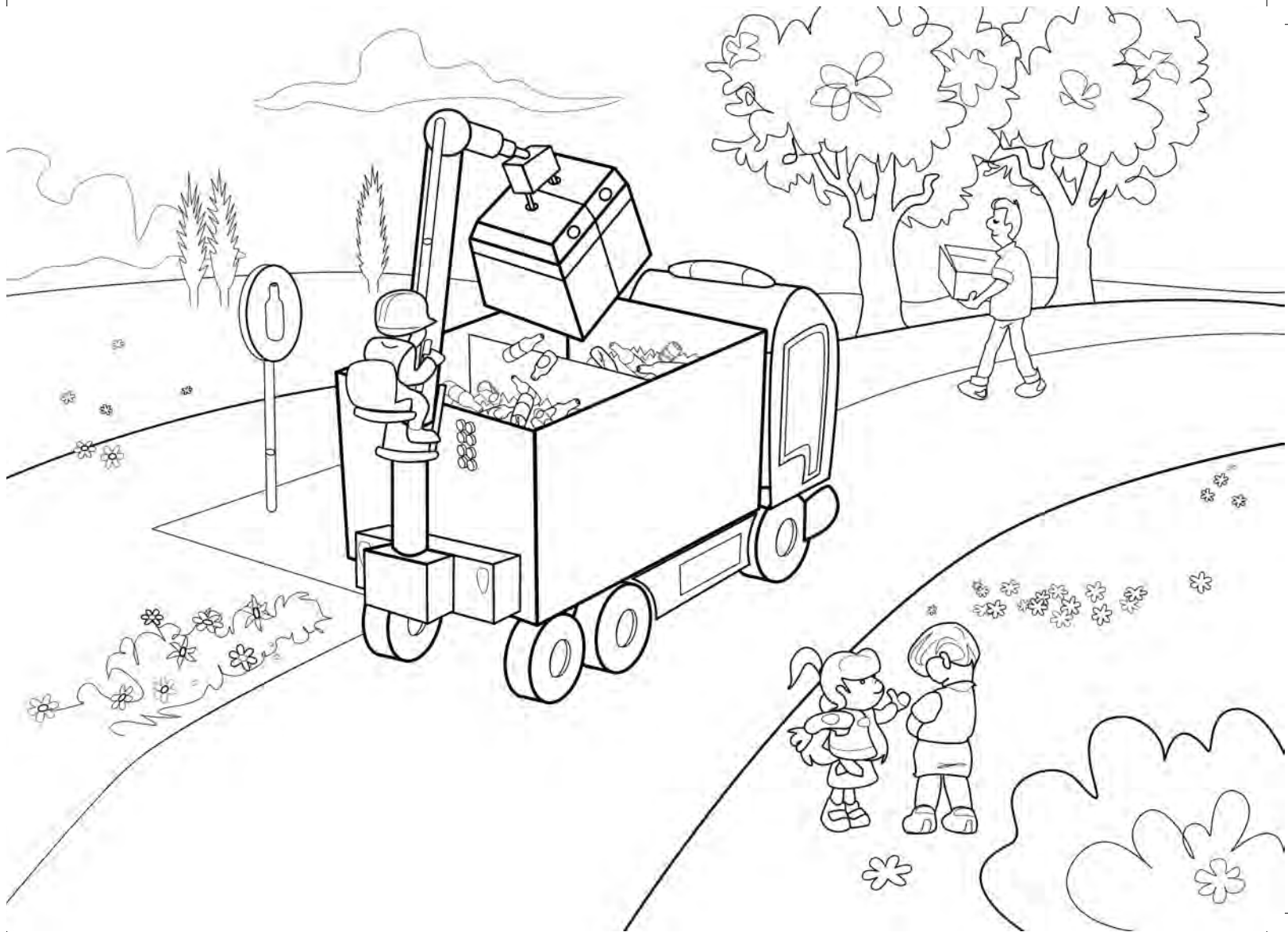


**Unsere Lastwagen haben eine Trennwand,
damit die Glasfarben beim Ausleeren der
Container nicht wieder vermischt werden.**

Auch hier gilt:

**Weiß zu Weiß,
Grün zu Grün und
Braun zu Braun.**



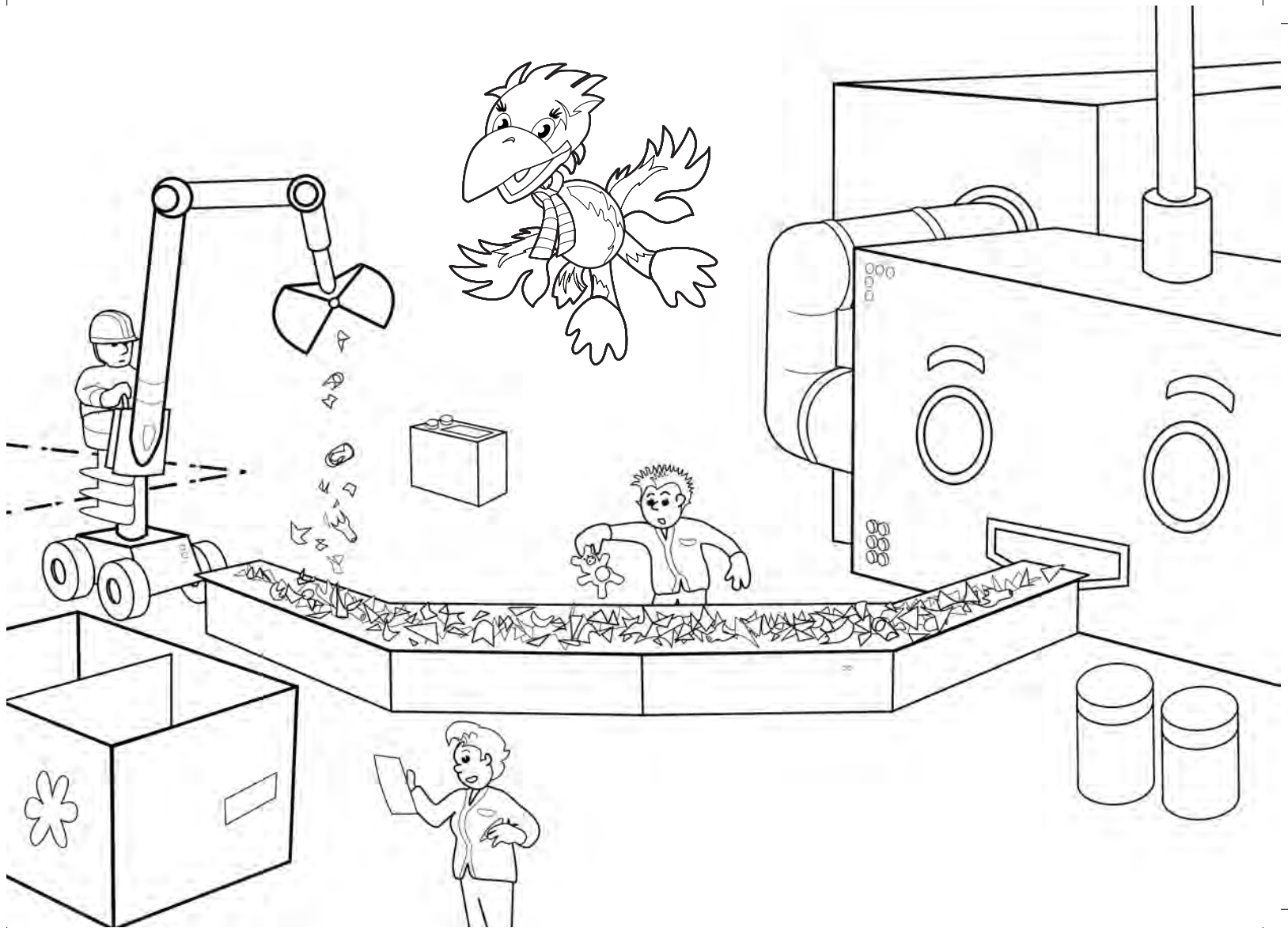


In einer Sortieranlage wird das Altglas noch einmal kontrolliert und alles, was kein Glas ist, wird aussortiert.

Porzellan, Keramik und Verschlüsse sind Restabfall und dürfen nicht ins Glasrecycling.

Das Glas wird anschließend zu Scherben zerkleinert.

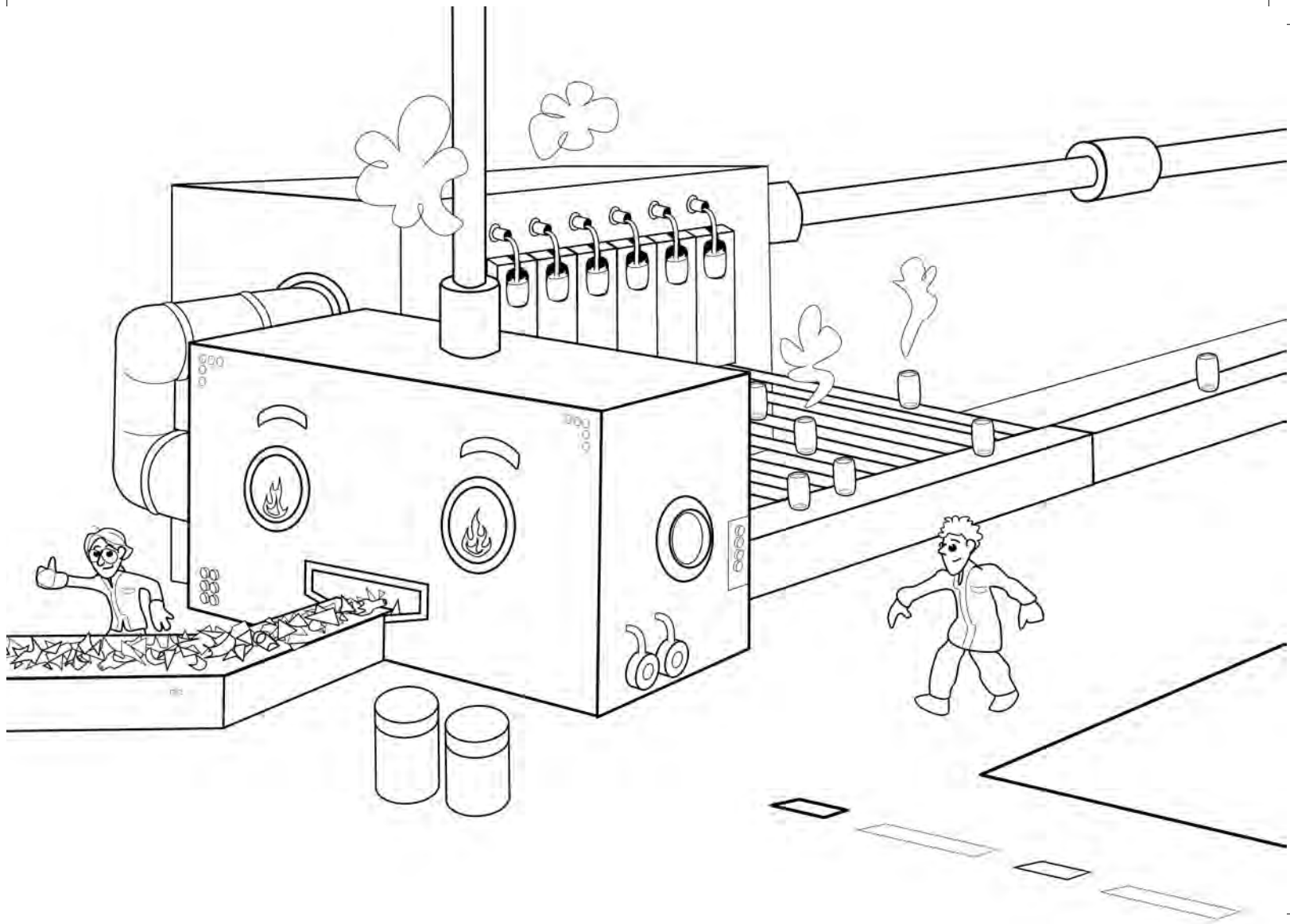




In einer Glasfabrik werden die Glasscherben mit Sand, Kalk und Soda gemischt und bei 1.600 Grad geschmolzen.



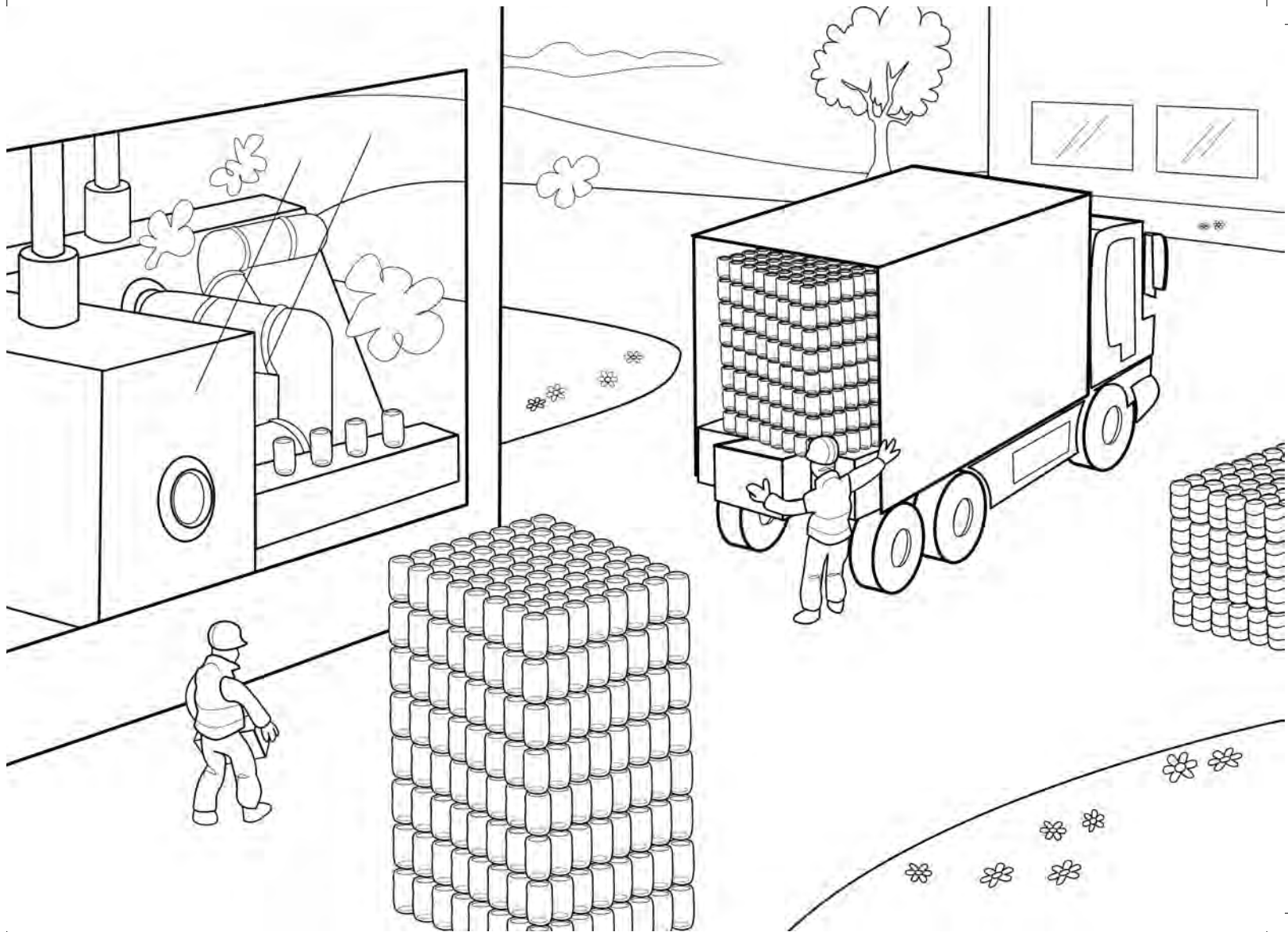
Aus dem flüssigen Glas werden neue Flaschen und Gläser hergestellt.



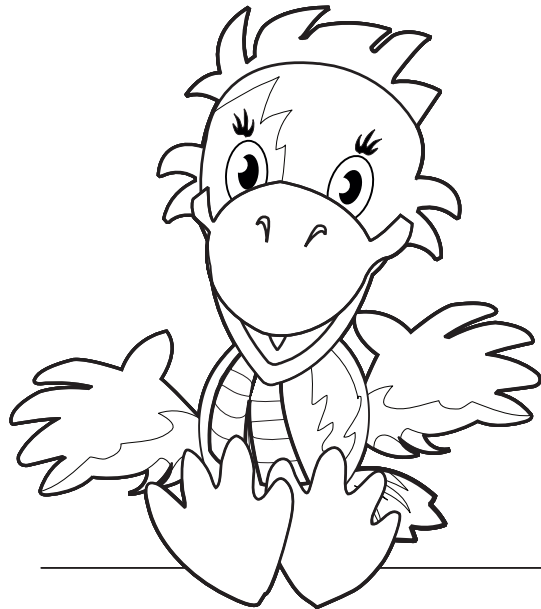
**Das heiÙe Glas muss noch abkhlen,
dann kann es weitertransportiert werden.**

**Glas ist eine tolle Verpackung!
Es kann in einem Kreislauf
immer wieder zu einer
neuen Verpackung
verarbeitet werden.**

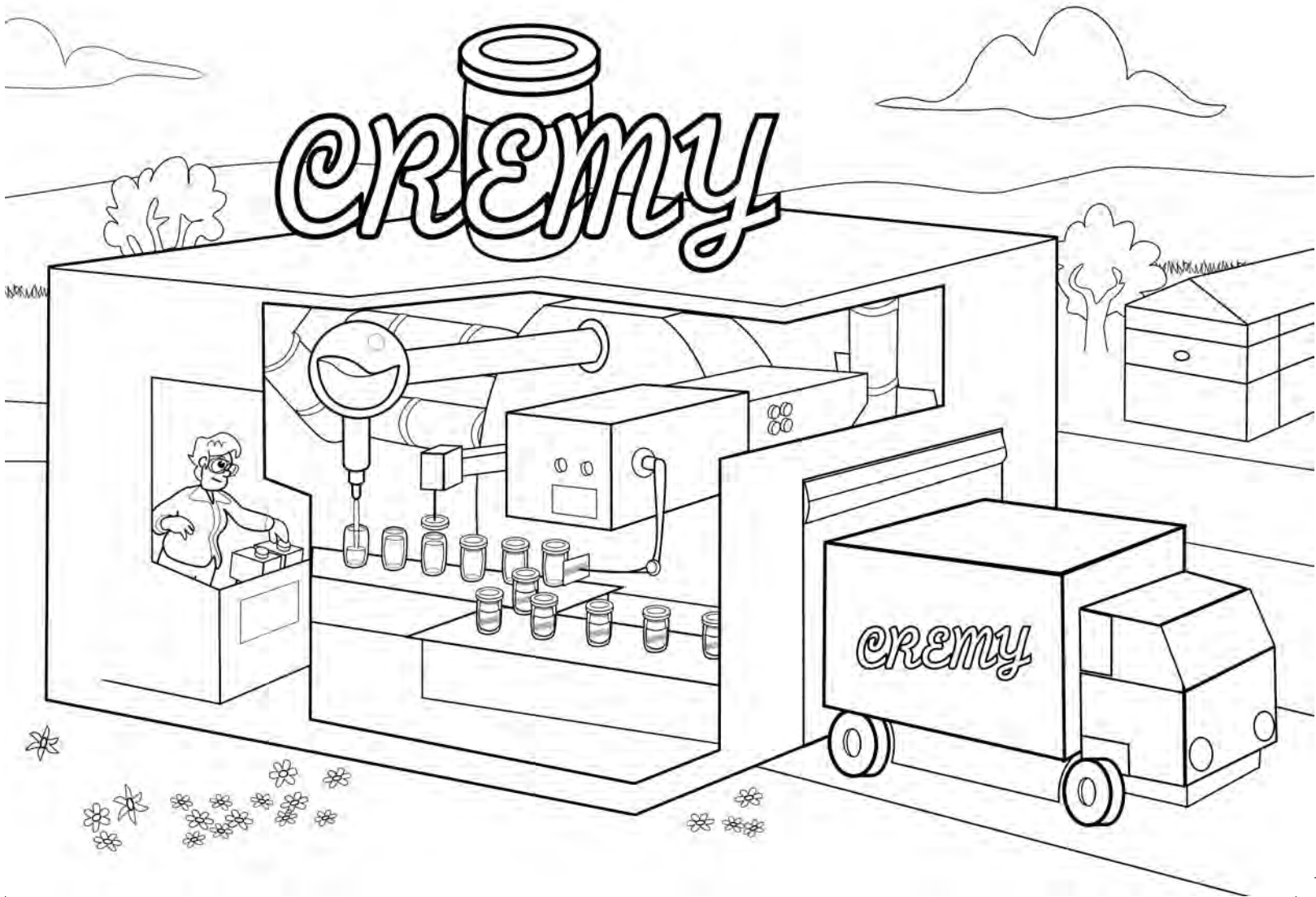




Die neuen Gläser und Flaschen können jetzt wieder mit Saft, Marmelade, Brei und vielem mehr befüllt werden.



CREMY



Außer dem Einweg-Glas, das nach jedem Gebrauch recycelt und neu hergestellt werden muss, gibt es auch noch das Mehrweg-Glas.

Ihr kennt bestimmt Getränkekästen mit Mineralwasser oder Saft in Mehrweg-Flaschen aus Glas.



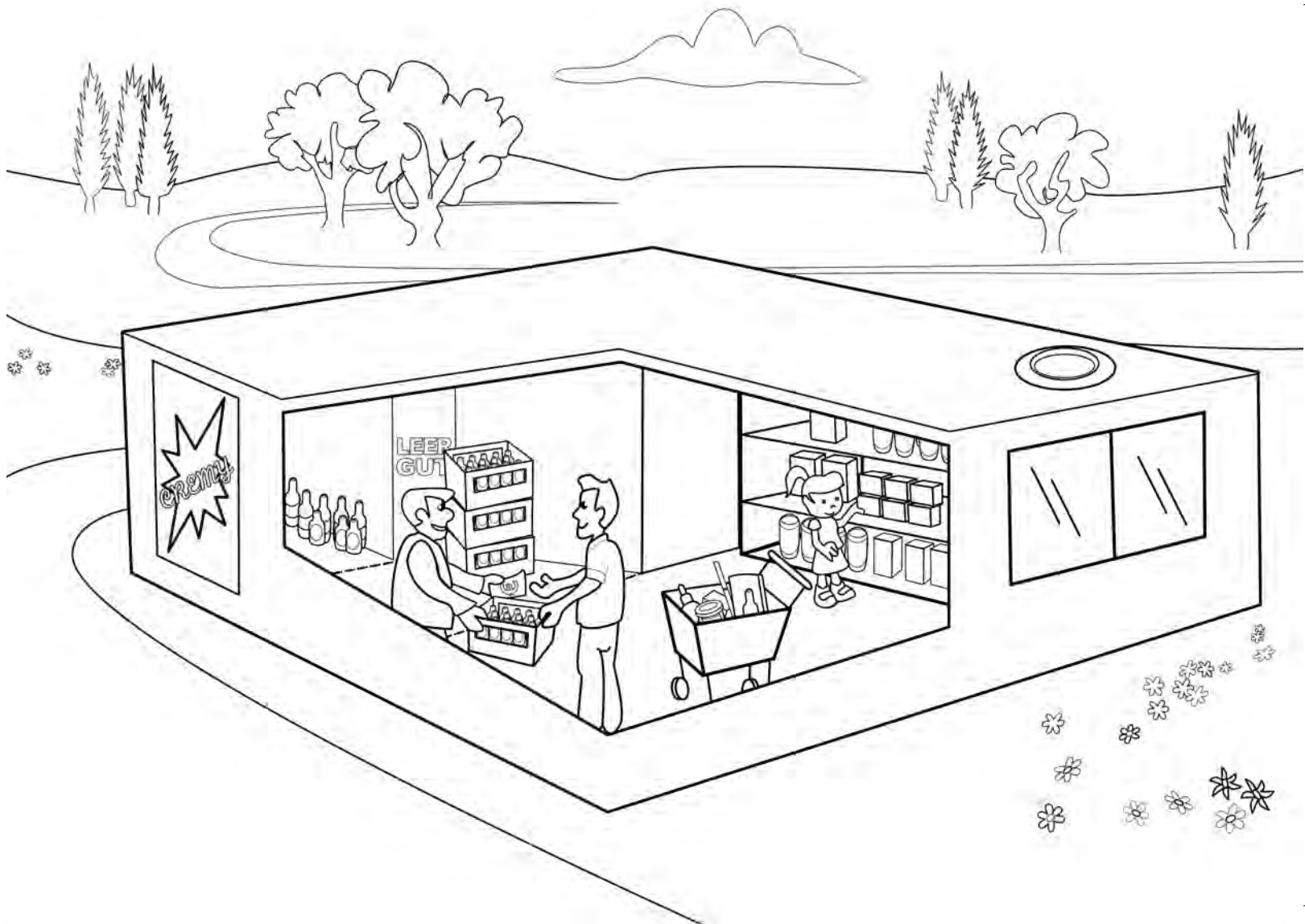
SUPERMARKT



**Nach dem Austrinken geben wir sie wieder im
Geschäft ab und bekommen das Pfandgeld zurück.**



**Altglas sammeln ist gut –
Mehrweg-Glas benutzen
ist besser!**



Impressum



Hrsg. **Kreisausschuss des Landkreises Limburg-Weilburg**
Schiede 43, 65549 Limburg

AbfallWirtschaftsBetrieb
Niederstein Süd, 65614 Beselich

Text und Idee **Hella Birker**
Monika Dahlen
Jörg Schimitzek

Grafik **GestaltungsRat**
www.gestaltungsrat.de (Florian Kern / Erik Adam)

Druck **Auf Recyclingpapier**

1. Auflage, Limburg, Dezember 2017

Bei Fragen: Abfallberatung, Tel. 06484 9172-007, www.awb-lm.de
Umweltberatung, Tel. 06431 296-5919, E-Mail: h.birker@limburg-weilburg.de